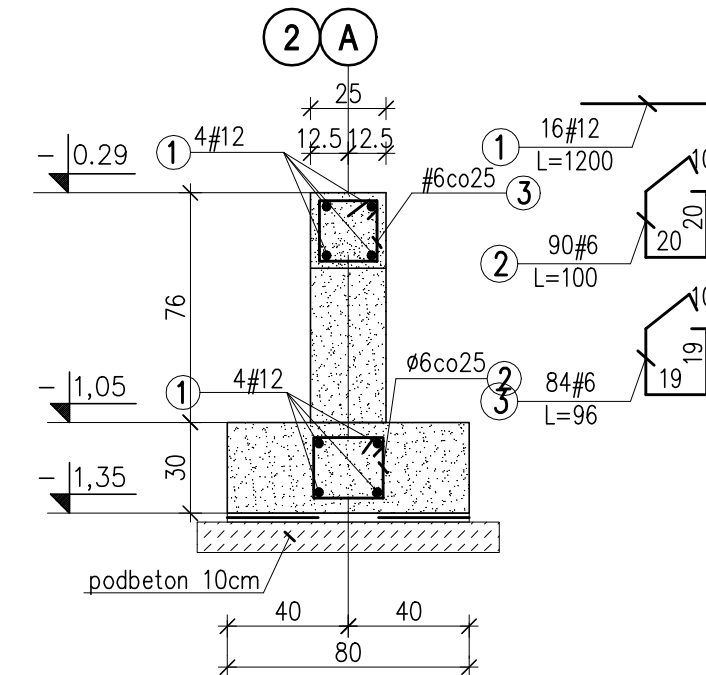
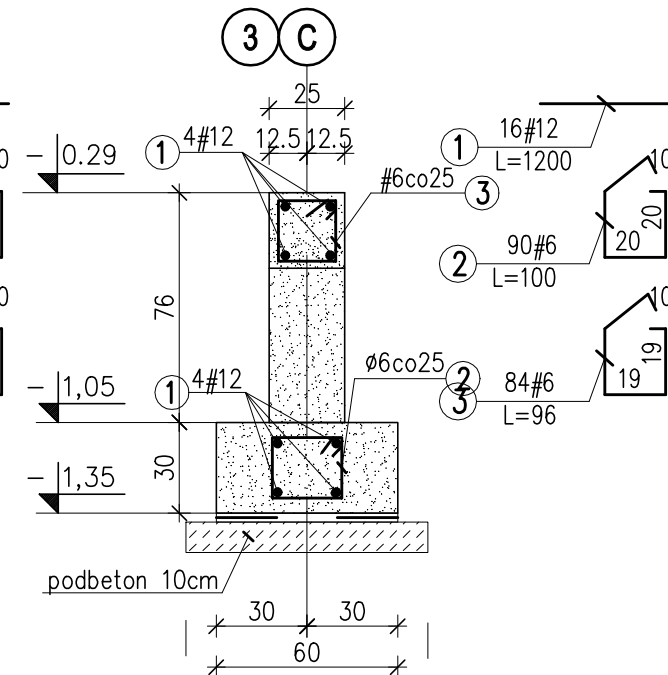


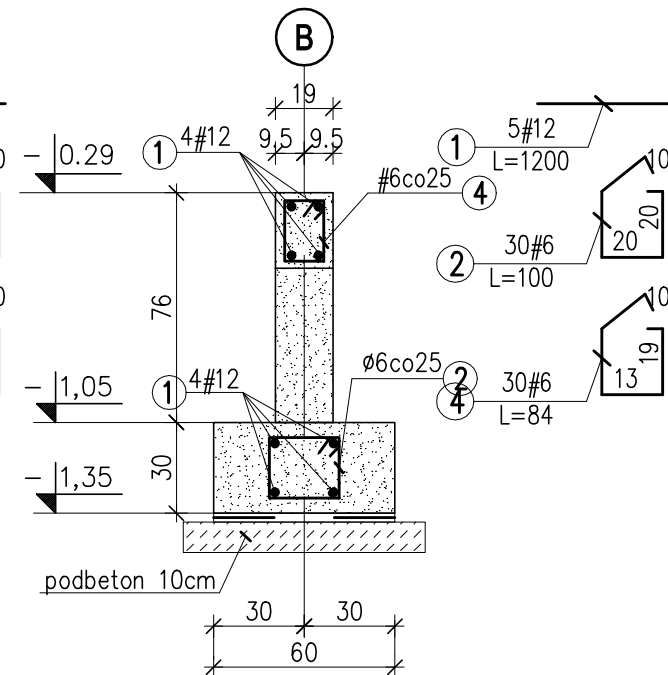
ŁAWA ŁF-1
80x30, L=22,40m
skala 1:25



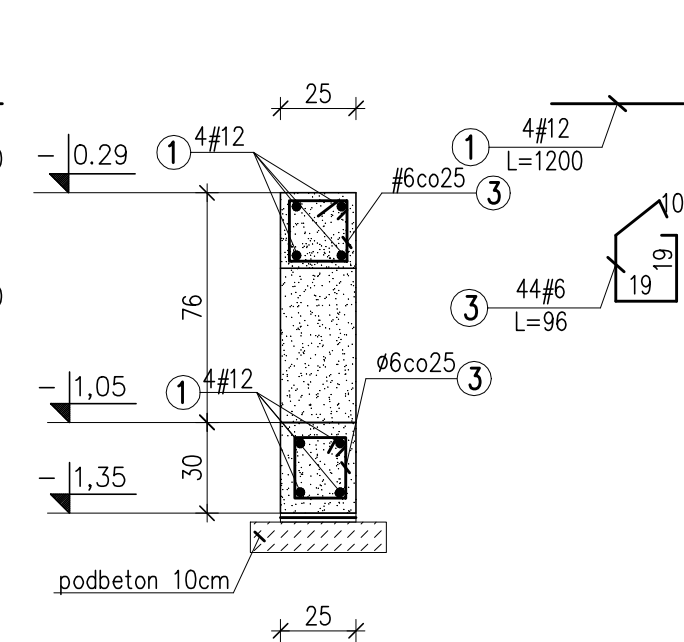
ŁAWA ŁF-2
60x30, L=22,40m
skala 1:25



ŁAWA ŁF-2.1
60x30, L=7,50m
skala 1:25



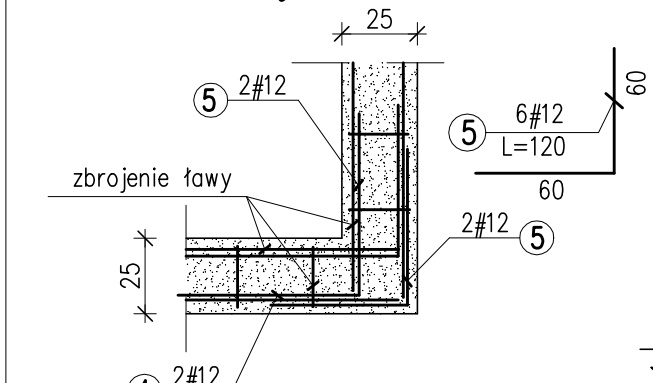
ŚCIANA SF-1
gr.25cm, L=5,40m
skala 1:25



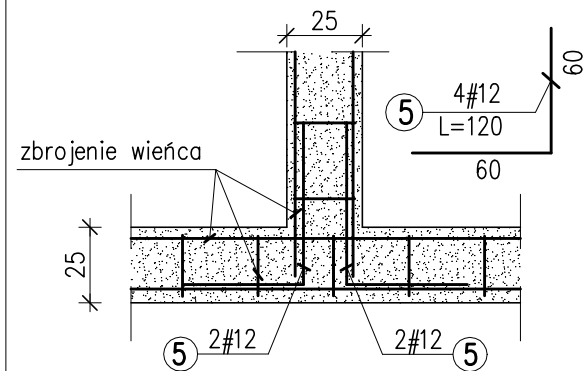
otulina: 30 mm
otulina: 50 mm – ława fund.

ZBROJENIE NAROŻY

ŁAW I WIĘNCÓW
skala 1:25
zewnątrzne szt.2

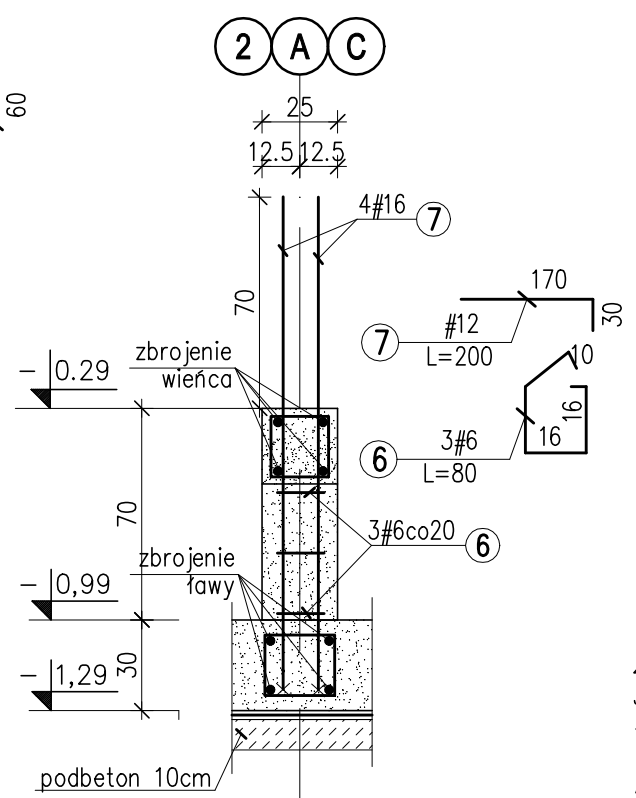


wewnętrzne szt.6



STARTERY SŁUPÓW

szt.4
skala 1:25

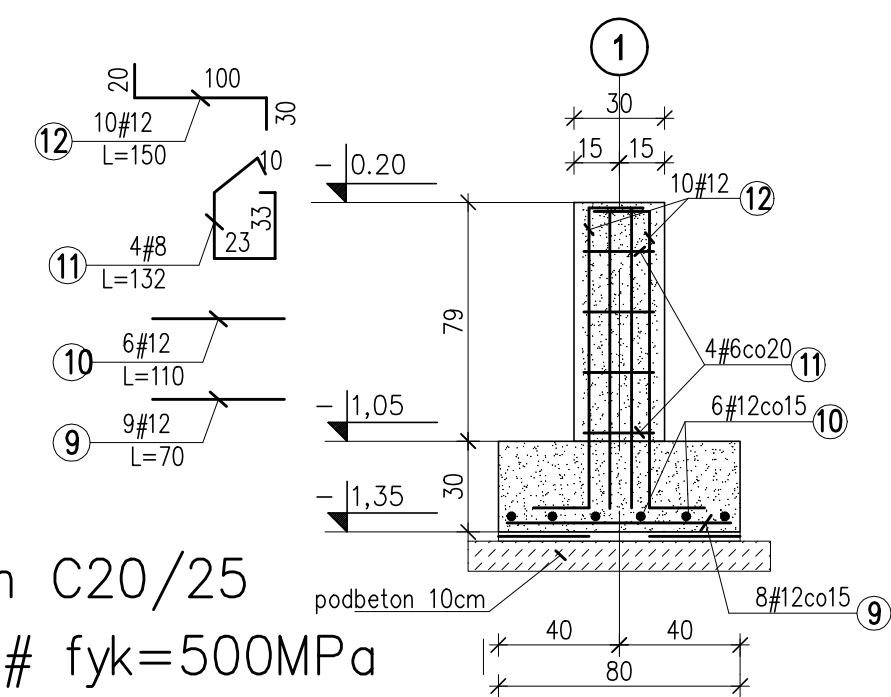


Beton C20/25
Stal # fyk=500MPa

UWAGI:

1. Rysunki rozpatrywać łącznie z projektem architektury oraz odpowiednich branż
2. Rysunek rozpatrywać łącznie z pozostałymi rysunkami konstrukcji
3. Rysunek rozpatrywać łącznie z obliczeniami statyczno wytrzymałościowymi.
4. Wszystkie elementy zagłębione w gruncie izolować przeciwwilgociowo dostępnymi na rynku izolacjami na bazie dyspersji bitumicznych.
5. Posadowienie przyjęto na gruntach rodzimych glinach pylastych warstwy Ia.
5. Pod fundamentami wykonać podbeton i izolację przeciwwilgociową.
6. Stwierdzenia zgodności gruntów w wykopie z założeniami przyjętymi w Projekcie Konstrukcji powinien dokonać uprawniony geolog lub geotechnik.

ST1
80x120x30, szt.2
skala 1:25



HOMEKONCEPT.

HOMEKONCEPT
ul. Grzegorzewska 67F/1, 31-559 Kraków
www.homekoncept.pl

Temat opracowania:

PROJEKT DOMU JEDNORODZINNEGO
HOMEKONCEPT 116

Branża: KONSTRUKCJA
Data opracowania: 09.2023

Faza: PROJEKT TECHNICZNY

Projektant:
mgr inż. Arkadiusz Kuliś
upr. nr MAP/0107/PWOK/11

Inwestor:
Dariusz Matoga
ul. Myślenicka 15
32-447 Siepraw

Adres inwestycji:
dz. nr 2620/4 obr. 0003 Siepraw,
j.ewid. 120906_2, Siepraw, miejscowość Siepraw,
gmina Siepraw, powiat myślenicki, woj. małopolskie

Adaptacja: Data adaptacji:

Skala: 1:25
Nazwa rysunku: ZBROJENIE ŁAW FUNDAMENTOWYCH
Nr rysunku: K 2.1

NINIEJSZE OPRAWOWANIE STANOWI DZIEŁO AUTORSKIE I PODLEGA OCHRONIE ZGODNIE Z USTAWĄ Z DNIA 4 LUTEGO 1994 R. O PRAWIE AUTORSKIM I PRAWACH POKREWNYCH. ORYGINALNY PROJEKT ZAWIERA HOLOGRAM: NA STRONIE TYTUŁOWEJ, NA RZUCIE PARTERU I PODDASZA, PIECZĄTKĘ W KOLORZE NIEBIESKIM NA RYSUNKACH ARCHITEKTONICZNYCH.